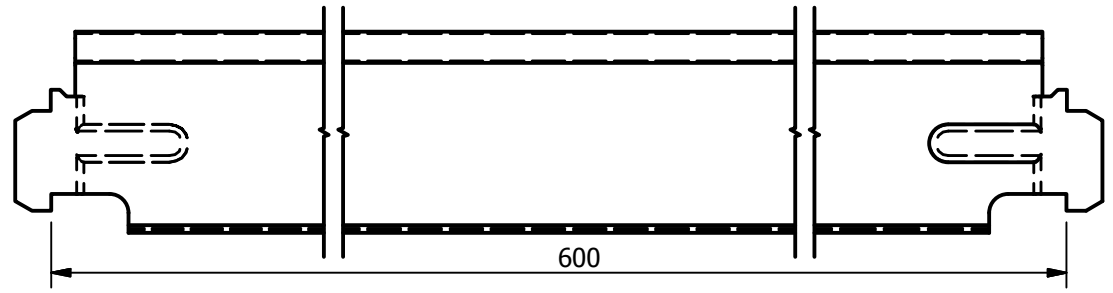
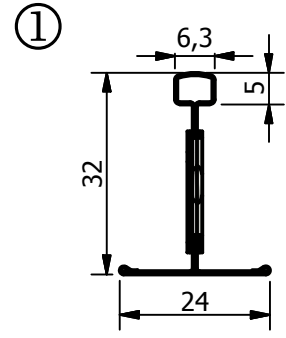
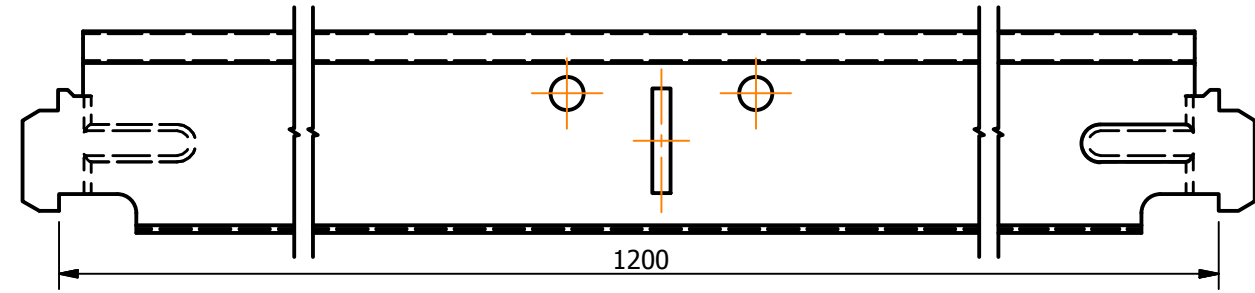
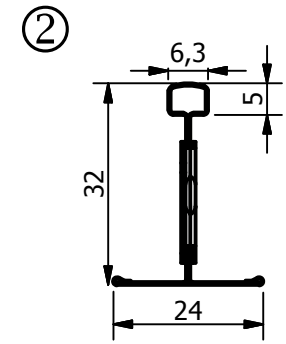


Las dimensiones indicadas son nominales. Hay tolerancias específicas para cada una de ellas.



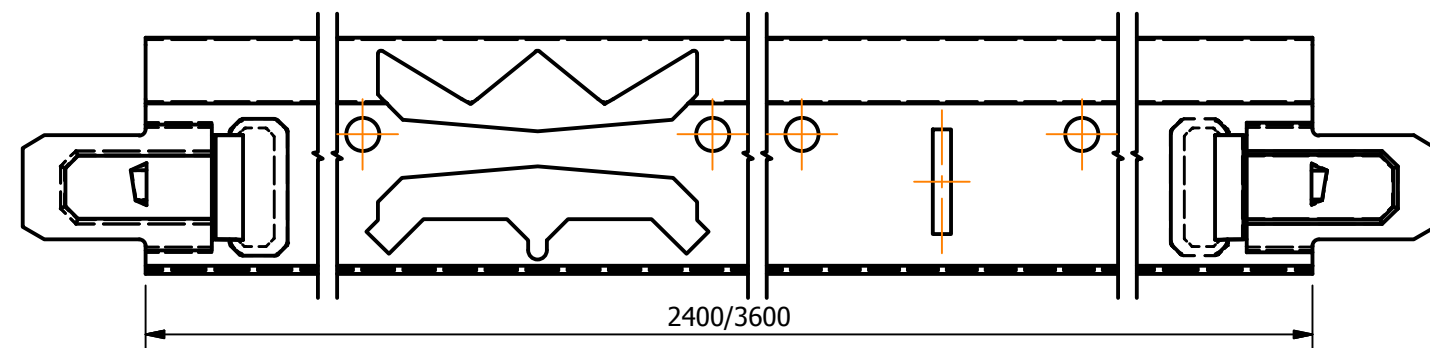
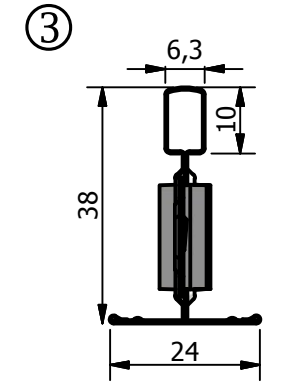
1 - Perfil Secundario 600 Quick-Lock T24/32

Uds. Caja	Ml. Caja	Peso Caja	Cajas Palet	Medidas Caja (L x A x H)	Medidas Palet (L x A x H)	Peso Palet [kg]
60	36	10.6	128	635x148x115	1245x1245x1050	1425



2 - Perfil Secundario 1200 Quick-Lock T24/32

Uds. Caja	Ml. Caja	Peso Caja	Cajas Palet	Medidas Caja (L x A x H)	Medidas Palet (L x A x H)	Peso Palet [kg]
60	72	21.1	64	1235x148x115	1245x1245x1050	1419



3 - Perfil Primario 2400/3600 Quick-Lock T24/38

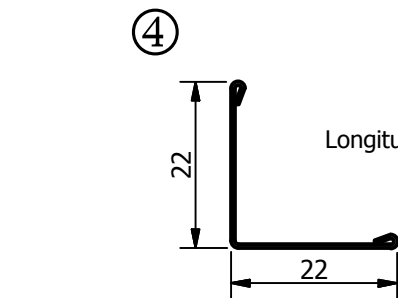
Longitud	Uds. Caja	Ml. Caja	Peso Caja	Cajas Palet	Medidas Caja (L x A x H)	Medidas Palet (L x A x H)	Peso Palet [kg]
3600	20	72	23,2	70	3690x146x50	3700x1120x620	1720
2400	20	48	15,5	70	2490x146x50	3000x1120x620	1180

Marca CE. Productos en conformidad con la directiva 89/106/CEE y anexo ZA da norma EN 13964:2004/A1:2006.

CARACTERISTICAS GENERALES DEL ACERO GALVANIZADO EN CALIENTE CON E SIN PREPINTADO	NORMA
Acero Galvanizado DX51D+Z	EN 10346
Recubrimiento Z100	EN 10346
Classificación según reacción al fuego: Euroclass A1 despues de informe CSTB n.º RA08-0250A	EN 13501-1
Proteccion a la corrosion: Classe B, despues tabla 7 &4.8.3 e tabla 8 &4.8.4 de la norma	EN 13964
Adherencia: 0T	ECCA T6
Resistencia a altas temperaturas: 260°C	

CARACTERISTICAS DEL RECUBRIMIENTO PREPINTADO EM ACERO (cores blanco, cinza e negro)	NORMA / TESTE
Pintura termoendurecible	EN 10169
Espesor: 25µm	ECCA T1
Brillo: 10-12gu, Gardner 60º	ECCA T2
Tolerancia color:ΔE <1	ECCA T3
Dureza "lápiz" superficial: HB-F	ECCA T4
Resistencia a impactos: 18J	ECCA T5
Adherencia del recubrimiento: ≤0.5T	ECCA T6
Resistencia al agrietamiento en plegado: ≤2T	ECCA T7
Niebla salina: 240horas	ECCA T8

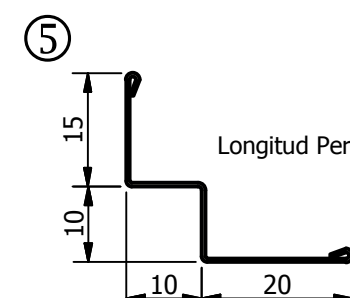
RESISTENCIA A CARGA	
Primario Quick-Lock T24/38	Secundarios Quick-Lock T24/32
Momento de flexión admisible (Madm): 24.7Nm	Momento de flexión admisible (Madm): 19.5Nm
Momento de flexión de ruptura (Mu): 116.7Nm	Momento de flexión de ruptura (Mu): 83Nm
Rigidez a flexión EI: 1542Nm2	Rigidez a flexión EI: 1014Nm2
Longitud máxima: 1500mm	Longitud máxima: 1250mm
Informe de ensayo n.º110003238-02c, MPA, NRW, 07/07/2008	Informe de ensayo n.º110003238-03c, MPA, NRW, 07/07/2008



Longitud Perfil: 3000mm

4 - Angulo de Borde L 22x22

Uda. Caja	Ml. Caja	Peso Caja	Cajas Palet	Medidas Caja (L x A x H)	Medidas Palet (L x A x H)	Peso Palet [kg]
30	90	18	45	3010x100x40	3010x920x330	870



Longitud Perfil: 3000mm

5 - Doble Angulo de Borde LL 20x10x10x15

Uds. Caja	Ml. Caja	Peso Caja	Cajas Palet	Medidas Caja (L x A x H)	Medidas Palet (L x A x H)	Peso Palet [kg]
25	75	17.7	45	3010x85x45	3010x800x350	857



LEGENDA	DATA	RUBRICA	Especificación Quick-Lock T24 (600, 1200, 3600/2400mm) y Angular de borde (22x22, 15x10x10x20)		GABELEX
Desenhado: 07-02-2011	M JORDAO				
Verificado: 07-02-2011	F FONSECA				
Ref. Desenho: HT 202 09-0	Escala: S/Esc.	Observações: Dimensiones em mm			

Atención: Este dibujo es de propiedad exclusiva de GABELEX, no puede ser destruido o reproducidos sin consentimiento previo por escrito de GABELEX